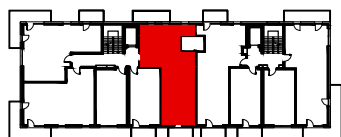
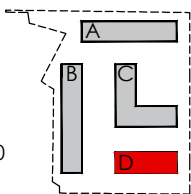
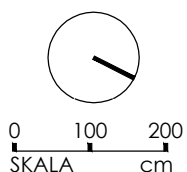


ZESTAWIENIE POWIERZCHNI		
NR. POM.	NAZWA	POW. [m ²]
1	POK. DZIENNY+ANEKS KUCH.	29.60
2	SYPIALNIA	8.38
3	SYPIALNIA	12.07
4	ŁAZIENKA	5.40
5	KOMUNIKACJA	9.60
POWIERZCHNIA UŻYTKOWA MIESZKANIA		65.05
BALKON 1		4,95
BALKON 2		7,50



BUDYNEK	KLATKA	MIESZKANIE	PIĘTRO	LICZBA POKOI	POWIERZCHNIA	ŚCIANY BEZ MOŻLIWOŚCI ZMIAN ŚCIANY DZIAŁOWE NADAJĄCE SIĘ DO DEMONTAŻU
D	D1	D.1.5	1	3	65,05 m ²	

1. Wymiary pomieszczeń, lokalizacje instalacji i urządzeń podano zgodnie z projektem budowlanym, mogą wystąpić niewielkie różnice powstałe w trakcie realizacji prac budowlanych.
2. Wymiary pomieszczeń w świetle pionowych przegród podano w stanie surowym (bez tynków).
3. Obliczenie powierzchni użytkowych dokonano zgodnie z normą PN ISO 9836-1997 i Rozporządzeniem Ministra Transportu, Budownictwa i Gospodarki Morskiej z dnia 25 kwietnia 2012r. w sprawie szczegółowego zakresu formy projektu budowlanego.
4. Prezentowane rzuty mogą ulec zmianie, przedstawione aranżacje lokali mają charakter jedynie poglądowy.