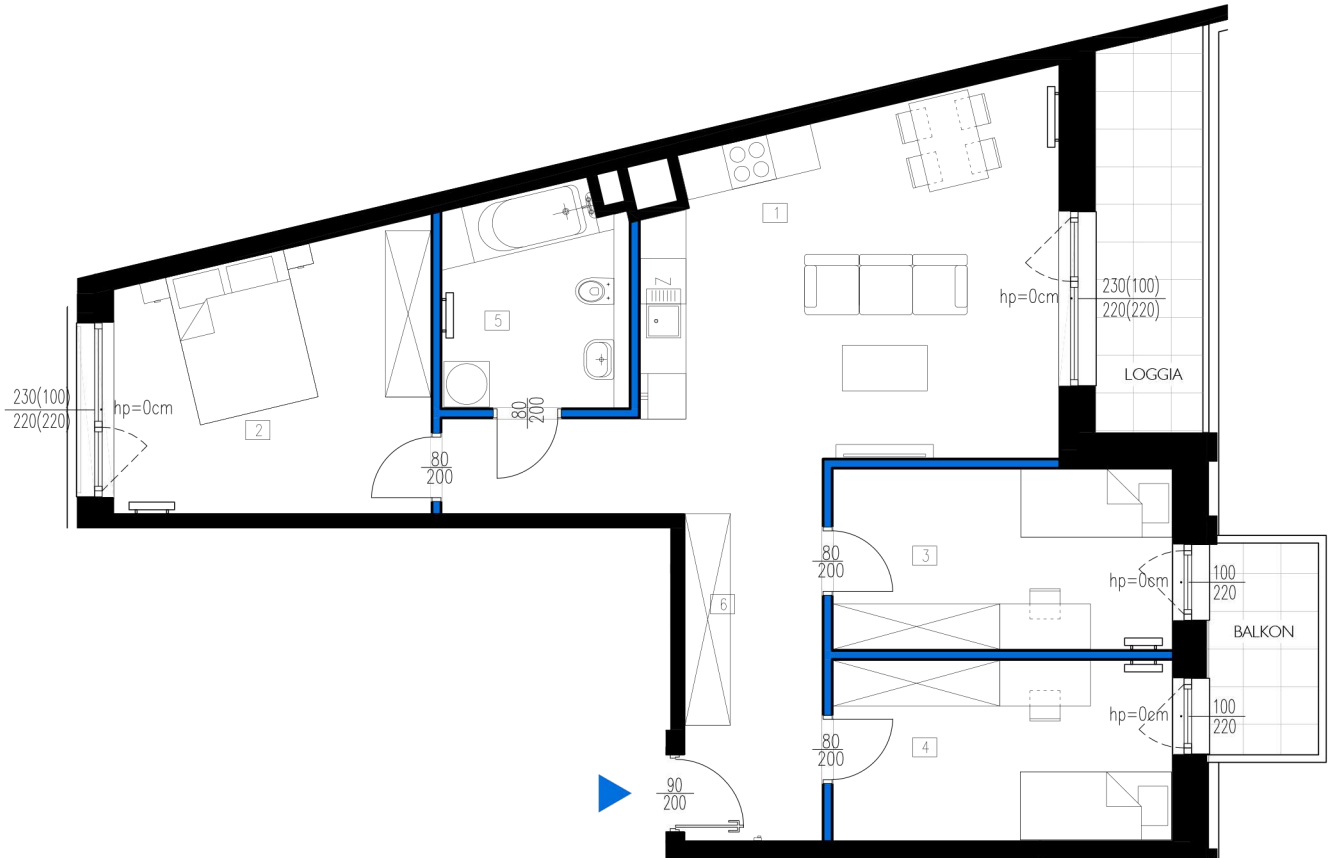
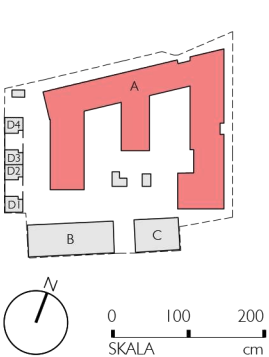


FOLWARK  
SCHEIBLERA



Wysokość pomieszczeń w stanie wykończonym = ok. 2,65m

ZESTAWIENIE POWIERZCHNI		
NR POM.	NAZWA	POW. [m <sup>2</sup> ]
1	POKÓJ DZIENNY Z ANEKSEM KUCHENNYM	24,66
2	SYPIALNIA	14,47
3	SYPIALNIA	10,66
4	SYPIALNIA	10,66
5	ŁAZIENKA	6,83
6	KOMUNIKACJA	12,87
	BALKON	4,06
	LOGGIA	7,40



BUDYNEK	KLATKA	MIESZKANIE	PIĘTRO	LICZBA POKOI	POWIERZCHNIA	ŚCIANY BEZ MOŻLIWOŚCI ZMIAN
A	D	MIESZKANIE 095	2	4	80,15	ŚCIANY DZIAŁOWE - MOŻLIWY DEMONTAŻ