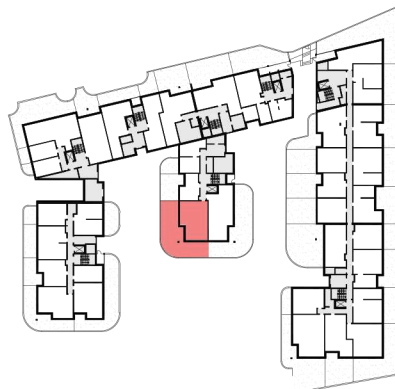
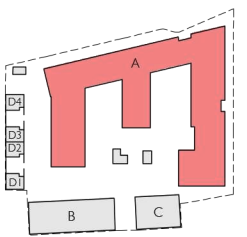
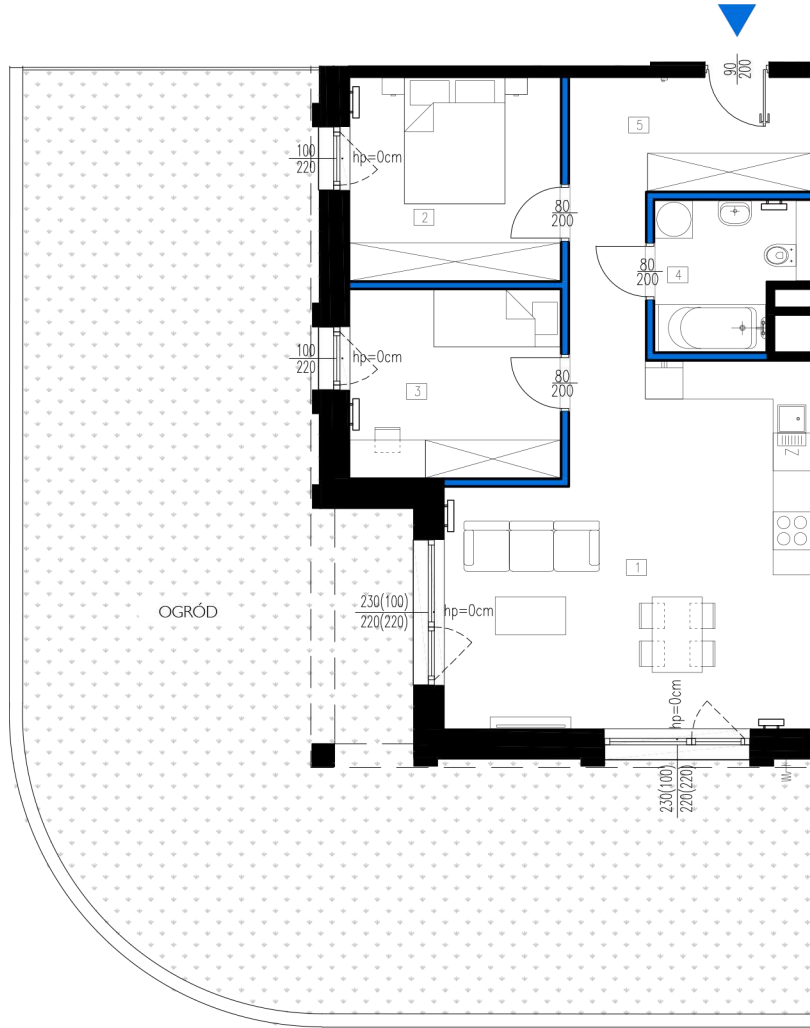




FOLWARK  
SCHEIBLERA



Wysokość pomieszczeń w stanie wykończonym = ok. 2,65m

| ZESTAWIENIE POWIERZCHNI |                                      |                        |
|-------------------------|--------------------------------------|------------------------|
| NR POM.                 | NAZWA                                | POW. [m <sup>2</sup> ] |
| 1                       | POKÓJ DZIENNY<br>Z ANEKSEM KUCHENNYM | 29.92                  |
| 2                       | SYPIALNIA                            | 10.75                  |
| 3                       | SYPIALNIA                            | 9.95                   |
| 4                       | ŁAZIENKA                             | 5.13                   |
| 5                       | KOMUNIKACJA                          | 10.12                  |
|                         | OGRÓD                                | 103.24                 |

| BUDYNEK | KLATKA | MIESZKANIE     | PIĘTRO | LICZBA POKOI | POWIERZCHNIA | ŚCIANY BEZ MOŻLIWOŚCI ZMIAN | ŚCIANY DZIAŁOWE - MOŻLIWY DEMONTAŻ |
|---------|--------|----------------|--------|--------------|--------------|-----------------------------|------------------------------------|
| A       | D      | MIESZKANIE 083 | 0      | 3            | 65.87        |                             |                                    |



Wymiary pomieszczeń, lokalizacja instalacji i urządzeń podano zgodnie z projektem budowlanym, mogą wystąpić niewielkie różnice powstałe w trakcie realizacji prac budowlanych. Wymiary pomieszczeń w świetle pionowych przegród podano w stanie surowym (bez tynków). Pomiar powierzchni użytkowej lokalu w stanie deweloperskim zostanie dokonany w sposób zgodny z obowiązującymi przepisami prawa przy zastosowaniu normy PN-ISO 9836:2022-07, wymienionej w załączniku do Rozporządzenia Ministra Rozwoju z dnia 11 września 2020 r. w sprawie szczegółowego zakresu i formy projektu budowlanego. Prezentowane rzuty mogą ulec zmianie. Przedstawione aranżacje lokali mają charakter jedynie poglądowy.