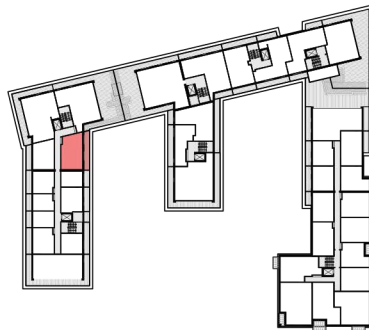
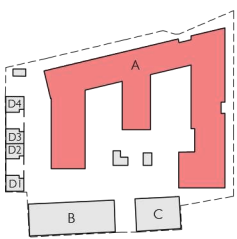
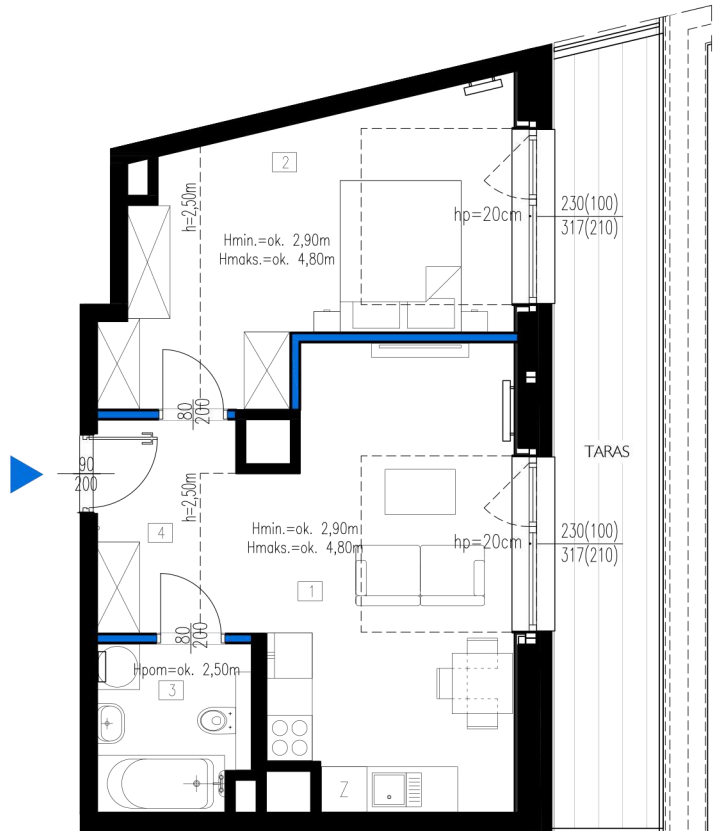




FOLWARK  
SCHEIBLERA



| ZESTAWIENIE POWIERZCHNI |                                      |                        |
|-------------------------|--------------------------------------|------------------------|
| NR POM.                 | NAZWA                                | POW. [m <sup>2</sup> ] |
| 1                       | POKÓJ DZIENNY<br>Z ANEKSEM KUCHENNYM | 18,99                  |
| 2                       | SYPIALNIA                            | 16,96                  |
| 3                       | ŁAZIENKA                             | 4,40                   |
| 4                       | KOMUNIKACJA                          | 6,11                   |
|                         | TARAS                                | 14,89                  |

| BUDYNEK | KLATKA | MIESZKANIE     | PIĘTRO | LICZBA POKOI | POWIERZCHNIA |  ŚCIANY BEZ MOŻLIWOŚCI ZMIAN<br> ŚCIANY DZIAŁOWE - MOŻLIWY DEMONTAŻ |
|---------|--------|----------------|--------|--------------|--------------|---|
| A       | B      | MIESZKANIE 067 | 4      | 2            | 46,46        |   |



Wymiary pomieszczeń, lokalizacja instalacji i urządzeń podano zgodnie z projektem budowlanym, mogą wystąpić niewielkie różnice powstałe w trakcie realizacji prac budowlanych. Wymiary pomieszczeń w świetle pionowych przegród podano w stanie surowym (bez tynków). Pomiar powierzchni użytkowej lokalu w stanie deweloperskim zostanie dokonany w sposób zgodny z obowiązującymi przepisami prawa przy zastosowaniu normy PN-ISO 9836:2022-07, wymienionej w załączniku do Rozporządzenia Ministra Rozwoju z dnia 11 września 2020 r. w sprawie szczegółowego zakresu i formy projektu budowlanego. Prezentowane rzuty mogą ulec zmianie. Przedstawione aranżacje lokali mają charakter jedynie poglądowy.