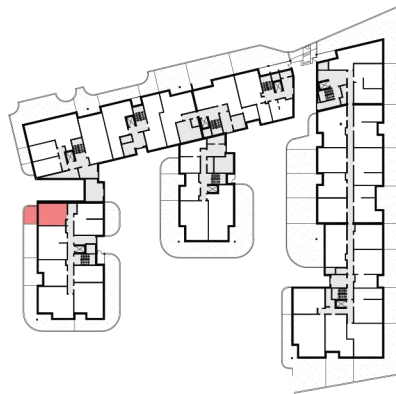
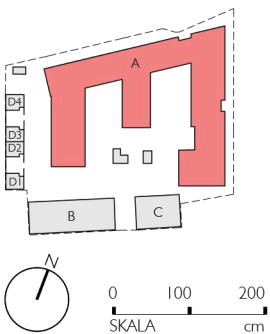
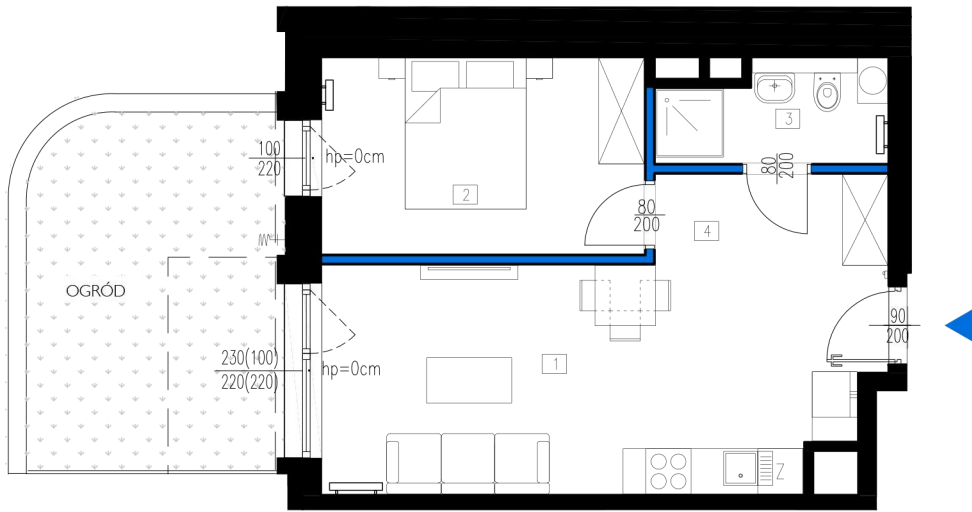




FOLWARK
SCHEIBLERA



Wysokość pomieszczeń w stanie wykończonym = ok. 2,65m

| ZESTAWIENIE POWIERZCHNI | | |
|-------------------------|--------------------------------------|------------------------|
| NR POM. | NAZWA | POW. [m ²] |
| 1 | POKÓJ DZIENNY Z ANEKSEM KUCHENNYM | 19.68 |
| 2 | SYPIALNIA | 11.03 |
| 3 | ŁAZIENKA | 3.74 |
| 4 | KOMUNIKACJA | 5.47 |
| | OGRÓD | 15.93 |

| BUDYNEK | KLATKA | MIESZKANIE | PIĘTRO | LICZBA POKOI | POWIERZCHNIA |  ŚCIANY BEZ MOŻLIWOŚCI ZMIAN  ŚCIANY DZIAŁOWE - MOŻLIWY DEMONTAŻ |
|---------|--------|----------------|--------|--------------|--------------|---|
| A | A | MIESZKANIE 006 | 0 | 2 | 39.92 | |



Wymiary pomieszczeń, lokalizacja instalacji i urządzeń podano zgodnie z projektem budowlanym, mogą wystąpić niewielkie różnice powstałe w trakcie realizacji prac budowlanych. Wymiary pomieszczeń w świetle pionowych przegród podano w stanie surowym (bez tynków). Pomiar powierzchni użytkowej lokalu w stanie deweloperskim zostanie dokonany w sposób zgodny z obowiązującymi przepisami prawa przy zastosowaniu normy PN-ISO 9836:2022-07, wymienionej w załączniku do Rozporządzenia Ministra Rozwoju z dnia 11 września 2020 r. w sprawie szczegółowego zakresu i formy projektu budowlanego. Prezentowane rzuty mogą ulec zmianie. Przedstawione aranżacje lokali mają charakter jedynie poglądowy.