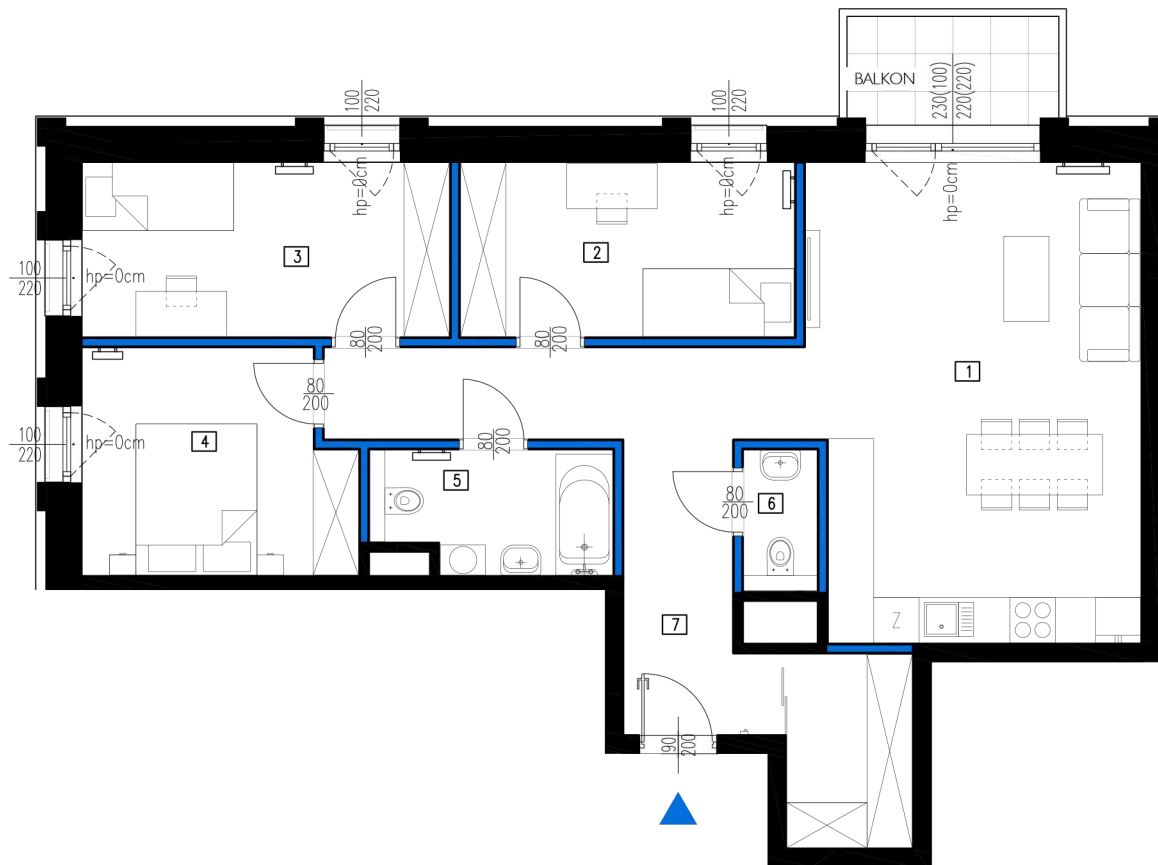
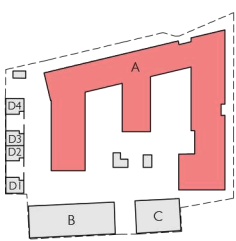


FOLWARK  
SCHEIBLERA



Wysokość pomieszczeń w stanie wykończonym = ok. 2,65m

ZESTAWIENIE POWIERZCHNI		
NR POM.	NAZWA	POW. [m <sup>2</sup> ]
1	POKÓJ DZIENNY Z ANEKSEM KUCHENNYM	27.32
2	SYPIALNIA	10.14
3	SYPIALNIA	11.16
4	SYPIALNIA	10.16
5	ŁAZIENKA	4.90
6	TOALETA	1.80
7	KOMUNIKACJA	18.24
	BALKON	4,00



BUDYNEK	KLATKA	MIESZKANIE	PIĘTRO	LICZBA POKOI	POWIERZCHNIA	ŚCIANY BEZ MOŻLIWOŚCI ZMIAN
A	B	MIESZKANIE 058	2	4	83.72	ŚCIANY DZIAŁOWE - MOŻLIWY DEMONTAŻ