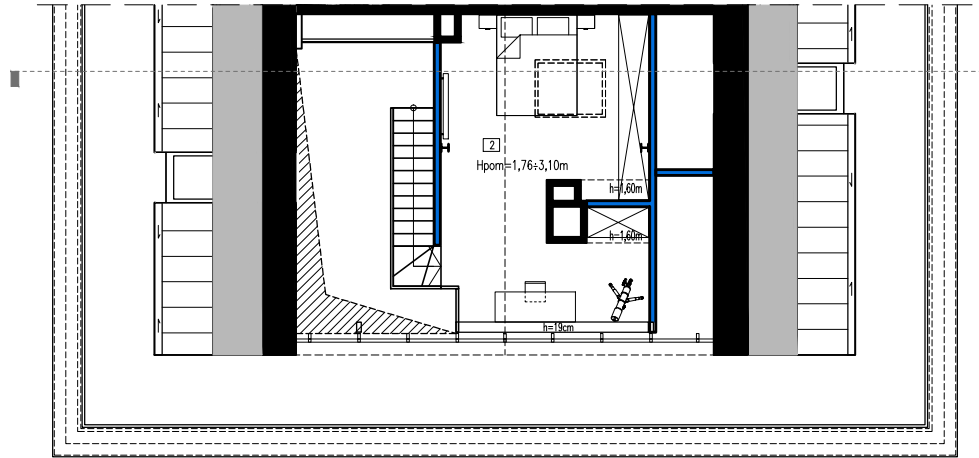
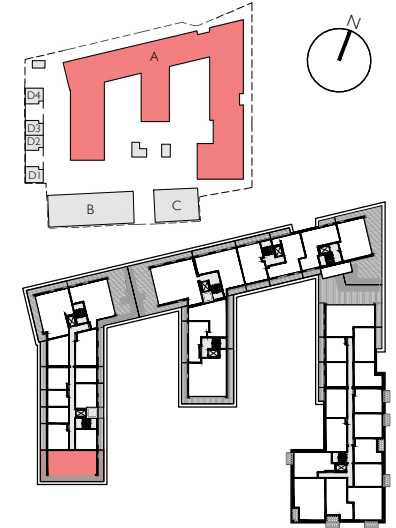
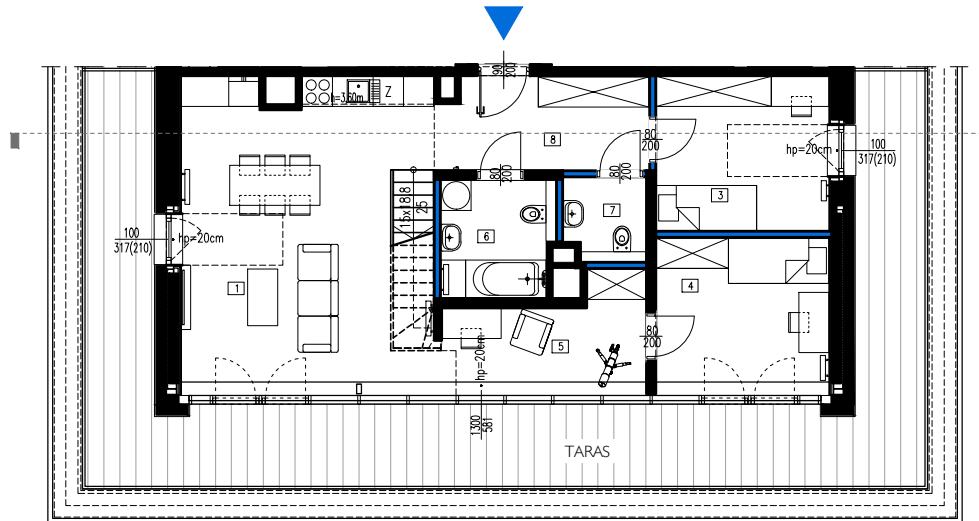




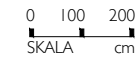
FOLWARK
SCHEIBLERA



POZIOM + I



POZIOM 0



| ZESTAWIENIE POWIERZCHNI | | |
|-------------------------|--------------------------------------|------------------------|
| NR POM. | NAZWA | POW. [m ²] |
| 1 | POKÓJ DZIENNY Z ANEKSEM KUCHENNYM | 29.18 |
| 2 | ANTRESOLA | 20.65 |
| 3 | SYPIALNIA | 10.55 |
| 4 | SYPIALNIA | 10.77 |
| 5 | GABINET | 8.12 |
| 6 | ŁAZIENKA | 5.13 |
| 7 | ŁAZIENKA | 2.61 |
| 8 | KOMUNIKACJA | 7.66 |
| | TARAS | 47,22 |

| BUDYNEK | KLATKA | MIESZKANIE | PIĘTRO | LICZBA POKOI | POWIERZCHNIA | ŚCIANY BEZ MOŻLIWOŚCI ZMIAN | ŚCIANY DZIAŁOWE - MOŻLIWY DEMONTAŻ |
|---------|--------|----------------|--------|--------------|--------------|-----------------------------|------------------------------------|
| A | A | MIESZKANIE 036 | 4 | 4 | 94.67 | | |

Wymiary pomieszczeń, lokalizacja instalacji i urządzeń podano zgodnie z projektem budowlanym, mogą wystąpić niewielkie różnice powstałe w trakcie realizacji prac budowlanych. Wymiary pomieszczeń w świetle pionowych przegród podano w stanie surowym (bez tynków). Pomiar powierzchni użytkowej lokalu w stanie deweloperskim zostanie dokonany w sposób zgodny z obowiązującymi przepisami prawa przy zastosowaniu normy PN-ISO 9836:2022-07, wymienionej w załączniku do Rozporządzenia Ministra Rozwoju z dnia 11 września 2020 r. w sprawie szczegółowego zakresu i formy projektu budowlanego. Prezentowane rzuty mogą ulec zmianie. Przedstawione aranżacje lokali mają charakter jedynie poglądowy.

