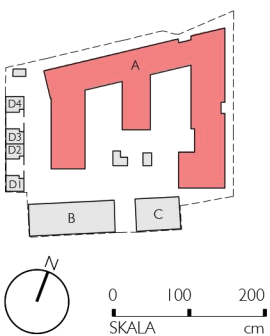
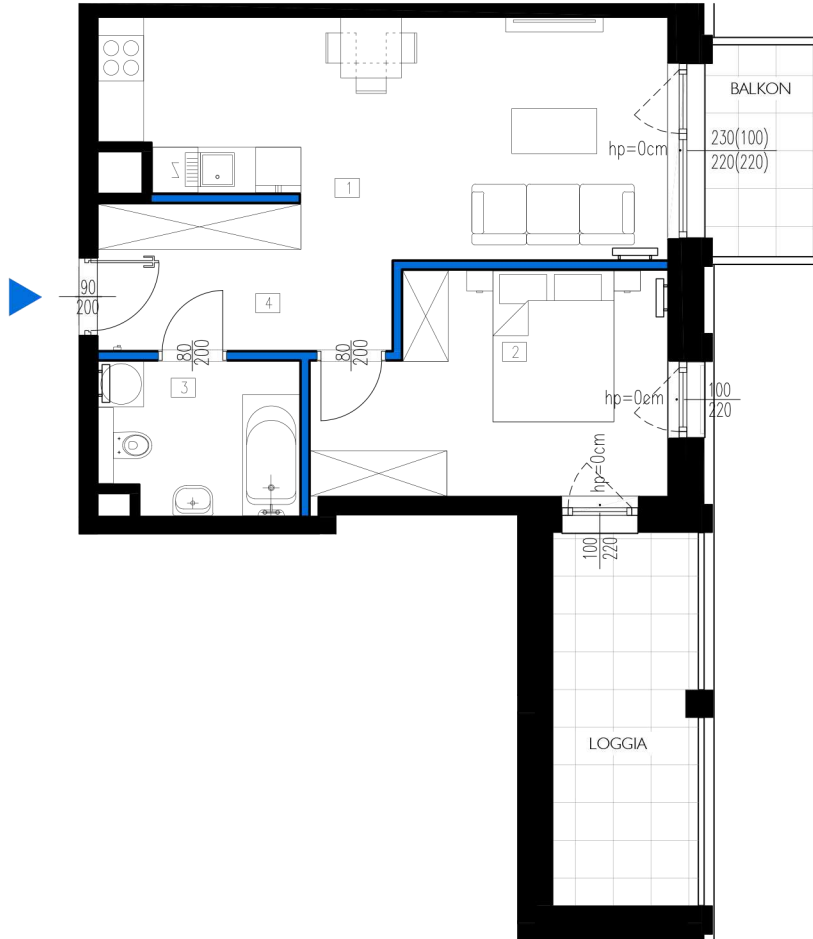




FOLWARK  
SCHEIBLERA



Wysokość pomieszczeń w stanie wykończonym = ok. 2,63m

ZESTAWIENIE POWIERZCHNI		
NR POM.	NAZWA	POW. [m <sup>2</sup> ]
1	POKÓJ DZIENNY Z ANEKSEM KUCHENNYM	21,21
2	SYPIALNIA	12,60
3	ŁAZIENKA	5,19
4	KOMUNIKACJA	6,61
	BALKON	4,00
	LOGGIA	9,40

BUDYNEK	KLATKA	MIESZKANIE	PIĘTRO	LICZBA POKOI	POWIERZCHNIA	 ŚCIANY BEZ MOŻLIWOŚCI ZMIAN  ŚCIANY DZIAŁOWE - MOŻLIWY DEMONTAŻ
A	A	MIESZKANIE 034	3	2	45,61	