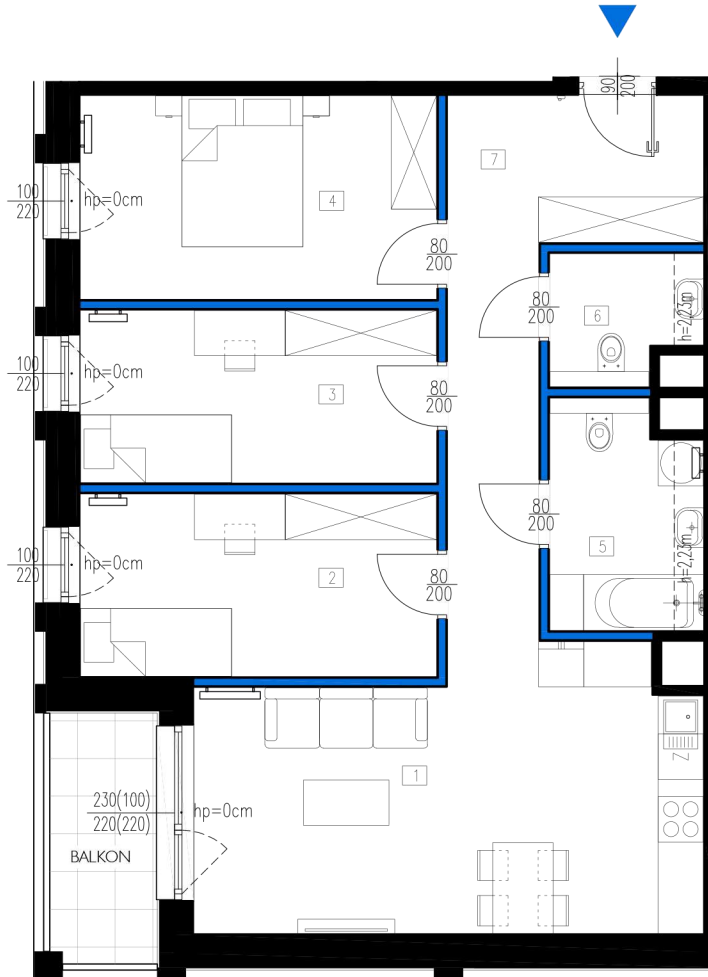


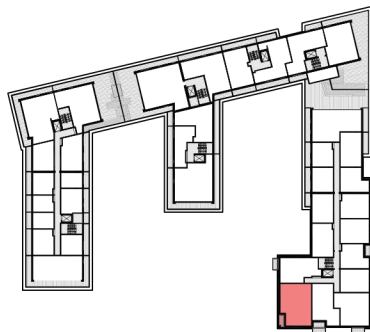
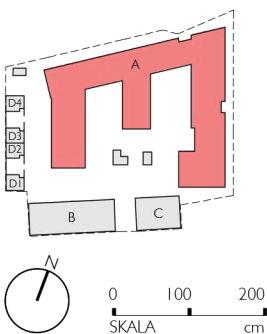


FOLWARK
SCHEIBLERA



Wysokość pomieszczeń w stanie wykończonym = ok. 2,61 m

ZESTAWIENIE POWIERZCHNI		
NR POM.	NAZWA	POW. [m ²]
1	POKÓJ DZIENNY Z ANEKSEM KUCHENNYM	23,47
2	SYPIALNIA	11,35
3	SYPIALNIA	10,74
4	SYPIALNIA	12,67
5	ŁAZIENKA	5,83
6	TOALETA	3,17
7	KOMUNIKACJA	12,89
	BALKON	4,69



BUDYNEK	KLATKA	MIESZKANIE	PIĘTRO	LICZBA POKOI	POWIERZCHNIA	ŚCIANY BEZ MOŻLIWOŚCI ZMIAN	ŚCIANY DZIAŁOWE - MOŻLIWY DEMONTAŻ
A	H	MIESZKANIE 228	4	4	80,12		