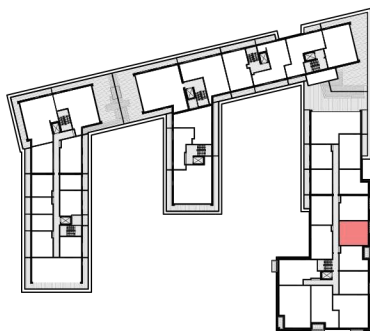
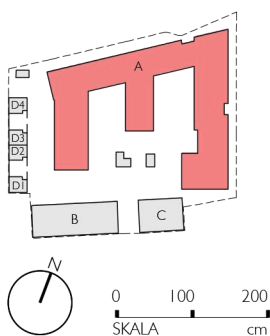
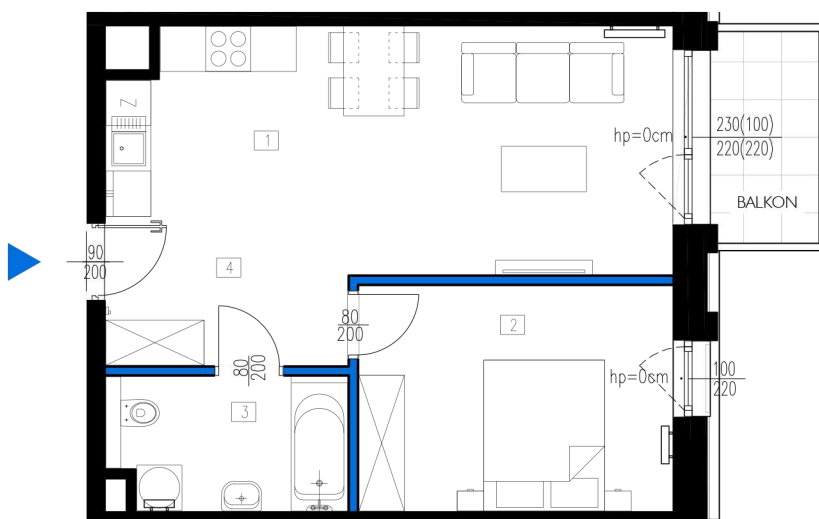


FOLWARK
SCHEIBLERA



Wysokość pomieszczeń w stanie wykończonym = ok. 2,65m

ZESTAWIENIE POWIERZCHNI		
NR POM.	NAZWA	POW. [m ²]
1	POKÓJ DZIENNY Z ANEKSEM KUCHENNYM	21.98
2	SYPIALNIA	12.37
3	ŁAZIENKA	5.46
4	KOMUNIKACJA	5.98
	BALKON	4,00

BUDYNEK	KLATKA	MIESZKANIE	PIĘTRO	LICZBA POKOI	POWIERZCHNIA	 ŚCIANY BEZ MOŻLIWOŚCI ZMIAN  ŚCIANY DZIAŁOWE - MOŻLIWY DEMONTAŻ
A	H	MIESZKANIE 223	4	2	45.79	