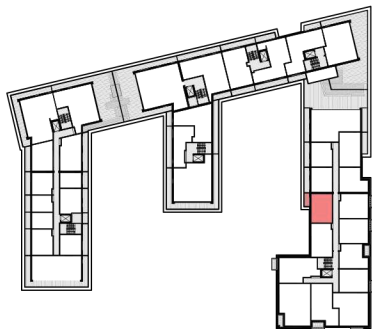
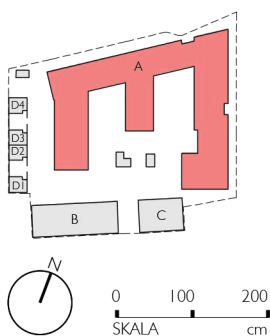
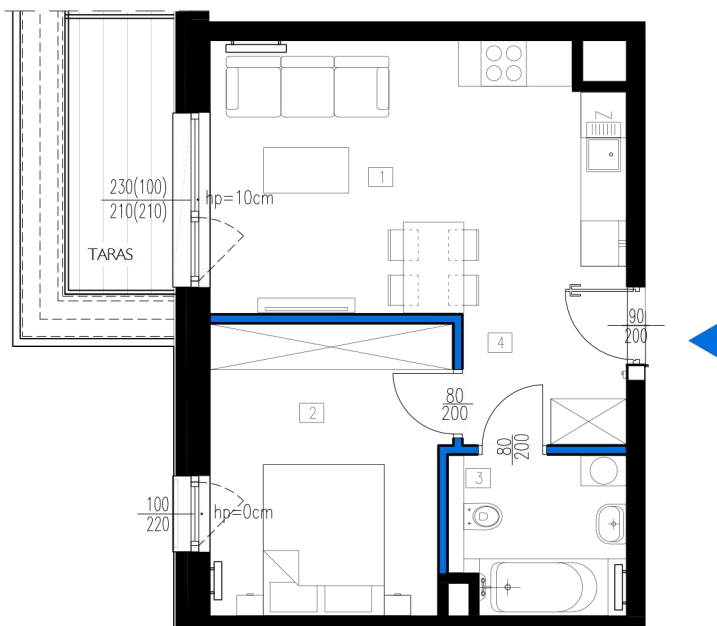


FOLWARK  
SCHEIBLERA



Wysokość pomieszczeń w stanie wykończonym = ok. 2,65m

ZESTAWIENIE POWIERZCHNI		
NR POM.	NAZWA	POW. [m <sup>2</sup> ]
1	POKÓJ DZIENNY Z ANEKSEM KUCHENNYM	19.31
2	SYPIALNIA	11.87
3	ŁAZIENKA	4.74
4	KOMUNIKACJA	3.73
	TARAS	5,25

BUDYNEK	KLATKA	MIESZKANIE	PIĘTRO	LICZBA POKOI	POWIERZCHNIA	 ŚCIANY BEZ MOŻLIWOŚCI ZMIAN  ŚCIANY DZIAŁOWE - MOŻLIWY DEMONTAŻ
A	H	MIESZKANIE 216	4	2	39.65	