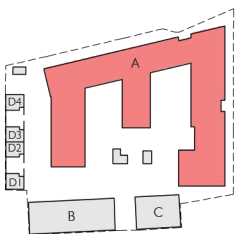
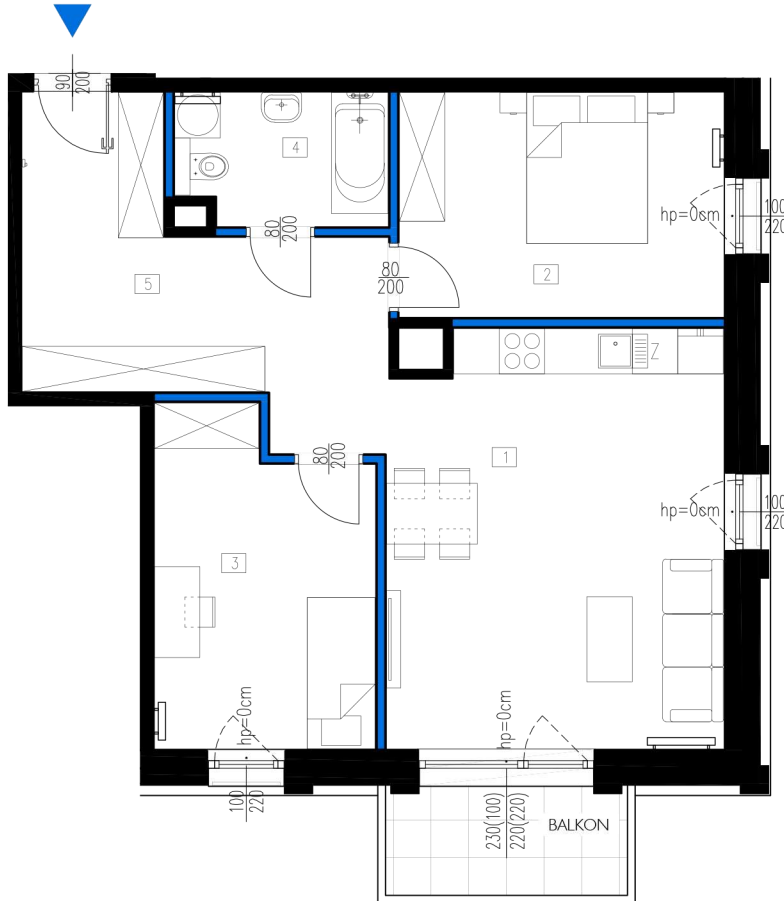




FOLWARK
SCHEIBLERA



Wysokość pomieszczeń w stanie wykończonym = ok. 2,65m

ZESTAWIENIE POWIERZCHNI		
NR POM.	NAZWA	POW. [m ²]
1	POKÓJ DZIENNY Z ANEKSEM KUCHENNYM	24.17
2	SYPIALNIA	12.74
3	SYPIALNIA	12.10
4	ŁAZIENKA	4.76
5	KOMUNIKACJA	14.71
	BALKON	4,56

BUDYNEK	KLATKA	MIESZKANIE	PIĘTRO	LICZBA POKOI	POWIERZCHNIA	ŚCIANY BEZ MOŻLIWOŚCI ZMIAN	ŚCIANY DZIAŁOWE - MOŻLIWY DEMONTAŻ
A	H	MIESZKANIE 2+1	3	3	68.48		