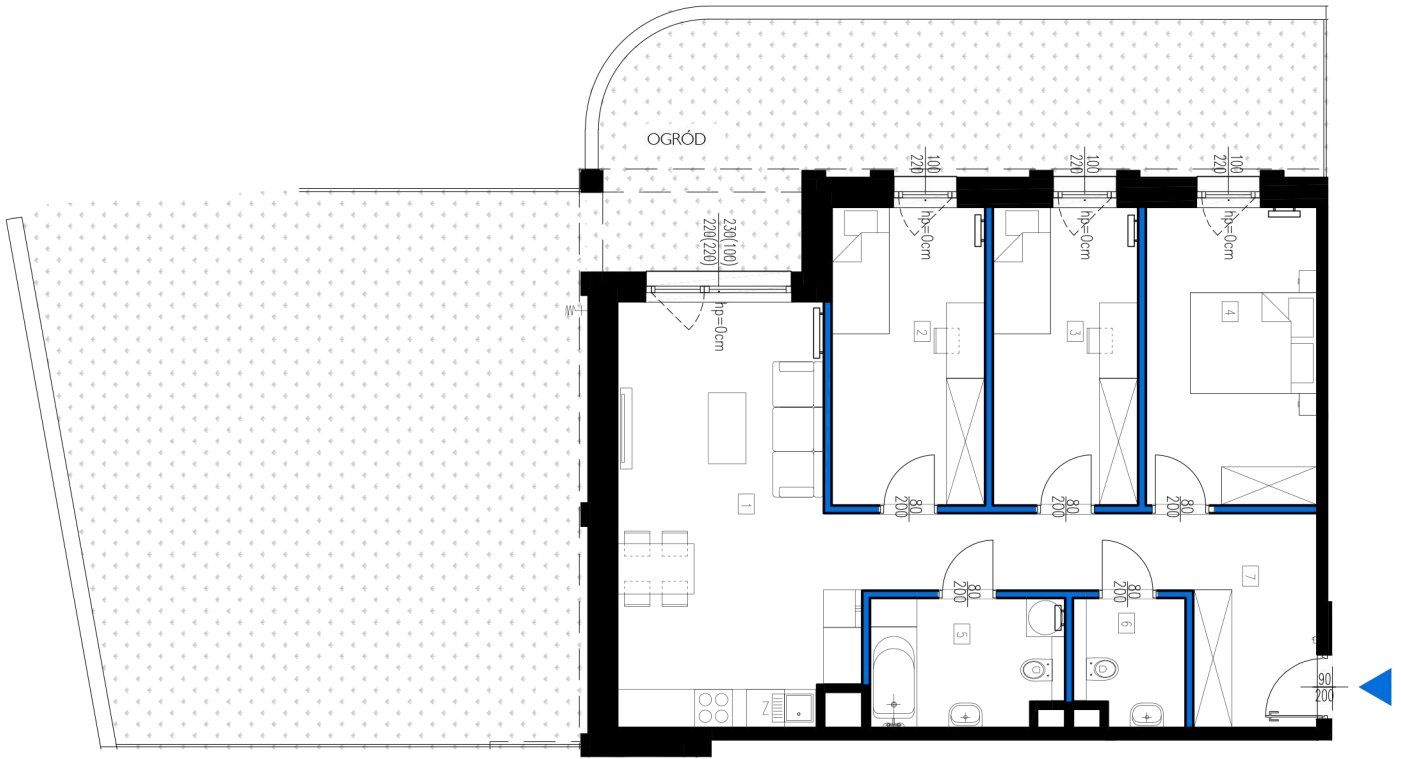


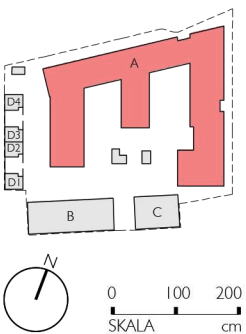


FOLWARK
SCHEIBLERA



Wysokość pomieszczeń w stanie wykończonym = ok. 2,63m

ZESTAWIENIE POWIERZCHNI		
NR POM.	NAZWA	POW. [m ²]
1	POKÓJ DZIENNY Z ANEKSEM KUCHENNYM	23.47
2	SYPIALNIA	11.35
3	SYPIALNIA	10.74
4	SYPIALNIA	12.67
5	ŁAZIENKA	6.00
6	TOALETA	3.34
7	KOMUNIKACJA	12.89
	OGRÓD	105.12



BUDYNEK	KLATKA	MIESZKANIE	PIĘTRO	LICZBA POKOI	POWIERZCHNIA	 ŚCIANY BEZ MOŻLIWOŚCI ZMIAN  ŚCIANY DZIAŁOWE - MOŻLIWY DEMONTAŻ
A	H	MIESZKANIE 183	0	4	80.46	