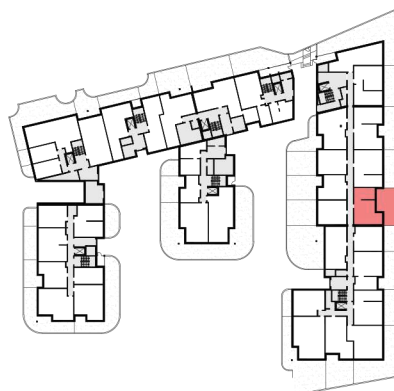
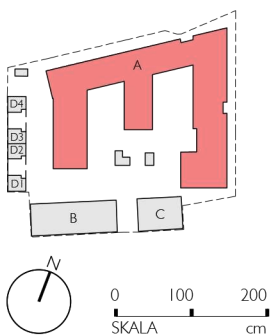
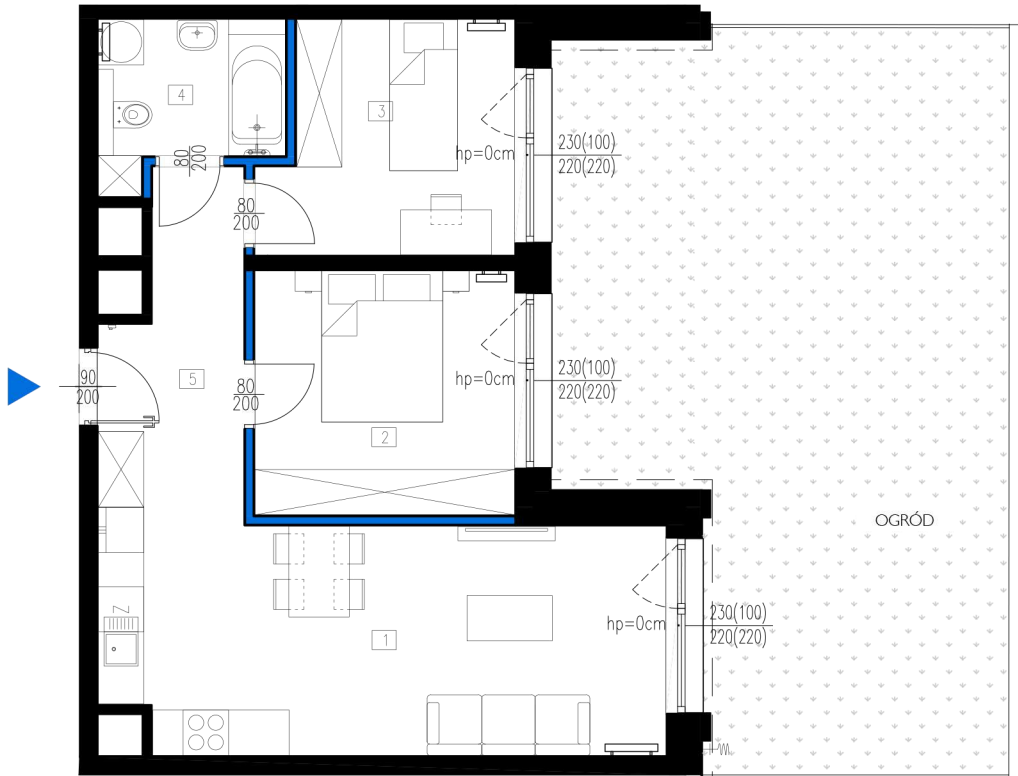


FOLWARK
SCHEIBLERA



Wysokość pomieszczeń w stanie wykończonym = ok. 2,65m

ZESTAWIENIE POWIERZCHNI		
NR POM.	NAZWA	POW. [m ²]
1	POKÓJ DZIENNY Z ANEKSEM KUCHENNYM	22.24
2	SYPIALNIA	11.06
3	SYPIALNIA	9.61
4	ŁAZIENKA	4.75
5	KOMUNIKACJA	7.62
	OGRÓD	51.97

BUDYNEK	KLATKA	MIESZKANIE	PIĘTRO	LICZBA POKOI	POWIERZCHNIA	 ŚCIANY BEZ MOŻLIWOŚCI ZMIAN  ŚCIANY DZIAŁOWE - MOŻLIWY DEMONTAŻ
A	G	MIESZKANIE 134	0	3	55.28	