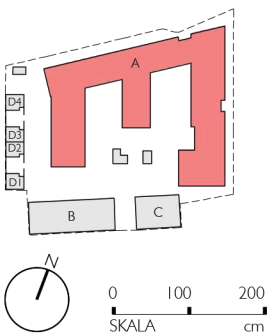
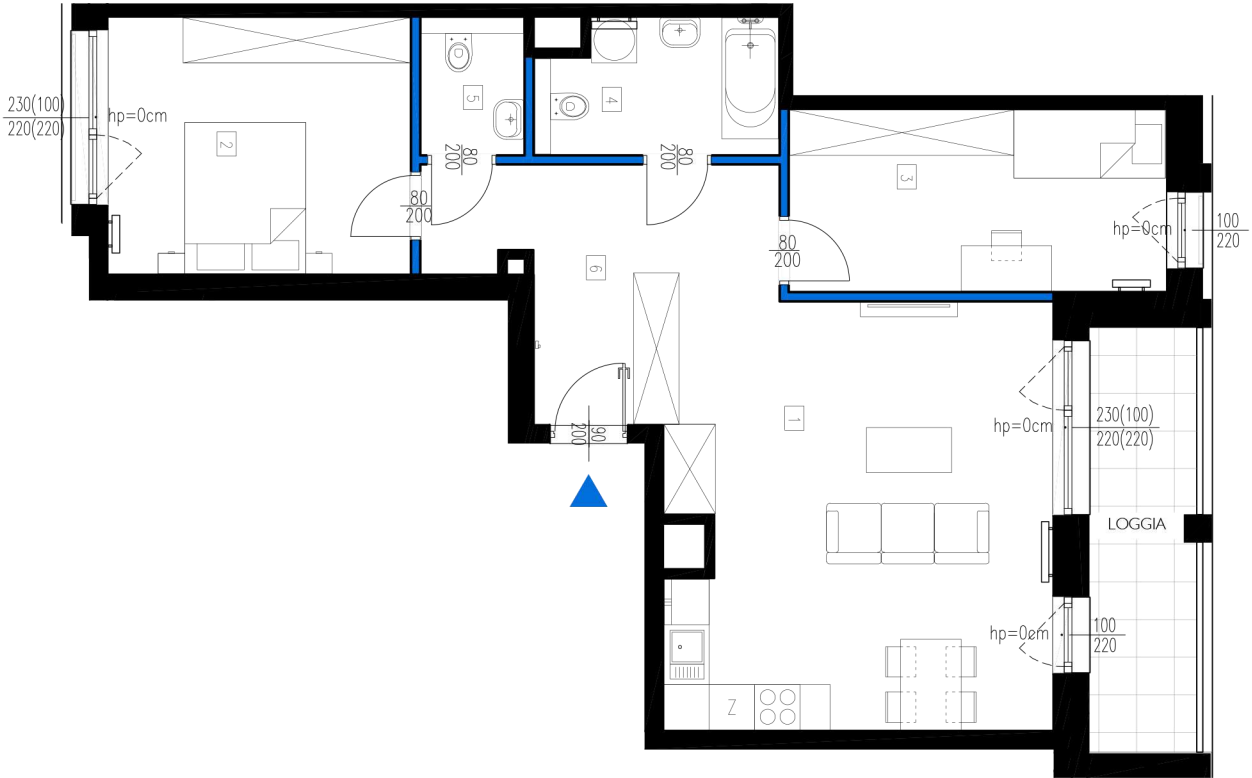




FOLWARK
SCHEIBLERA



Wysokość pomieszczeń w stanie wykończonym = ok. 2,63m

ZESTAWIENIE POWIERZCHNI		
NR POM.	NAZWA	POW. [m ²]
1	POKÓJ DZIENNY Z ANEKSEM KUCHENNYM	27,53
2	SYPIALNIA	13,51
3	SYPIALNIA	11,92
4	ŁAZIENKA	5,41
5	TOALETA	2,44
6	KOMUNIKACJA	11,49
	LOGGIA	7,90

BUDYNEK	KLATKA	MIESZKANIE	PIĘTRO	LICZBA POKOI	POWIERZCHNIA	ŚCIANY BEZ MOŻLIWOŚCI ZMIAN	ŚCIANY DZIAŁOWE - MOŻLIWY DEMONTAŻ
A	E	MIESZKANIE I I I	3	3	72,30		