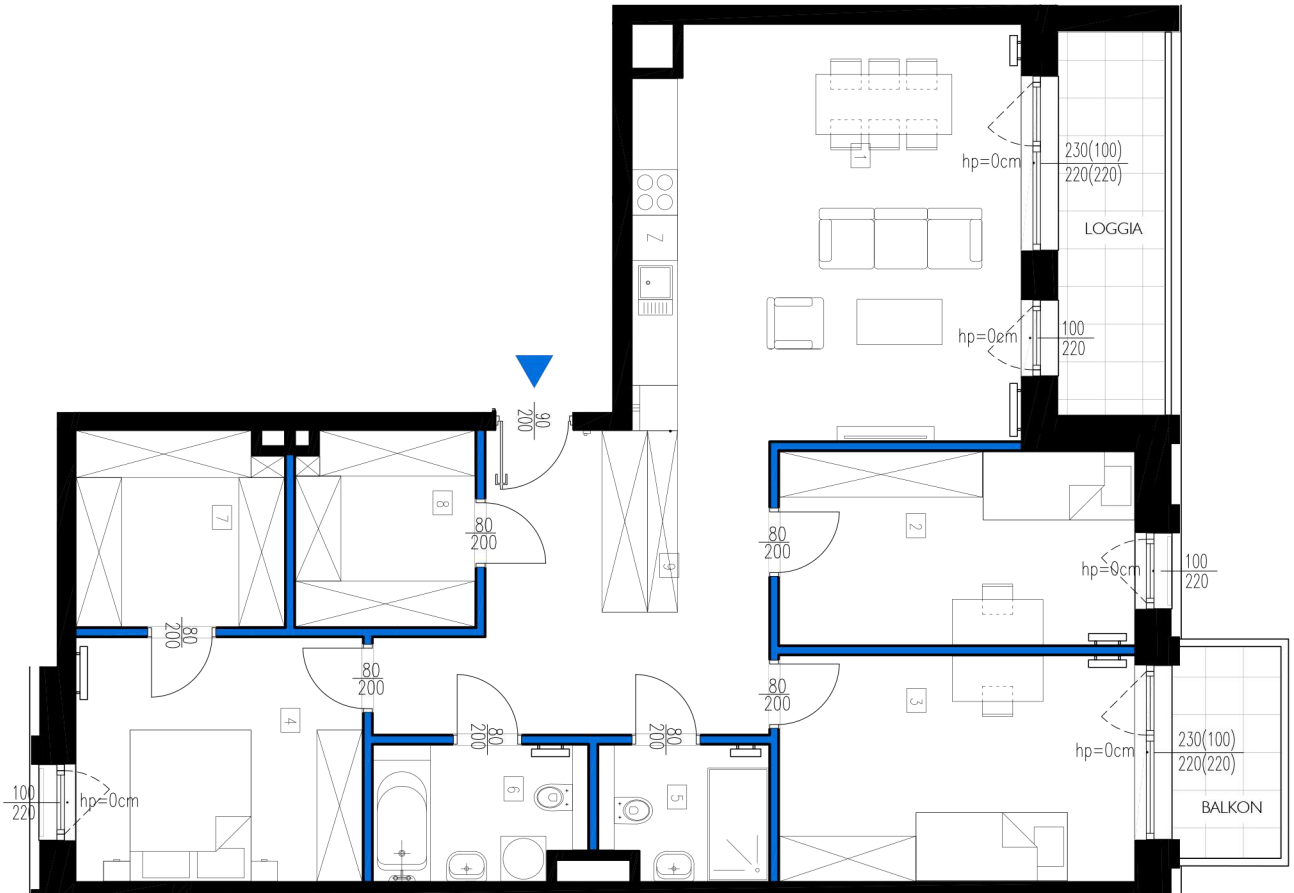


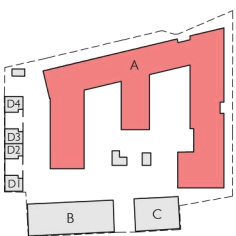
FOLWARK
SCHEIBLERA



Wysokość pomieszczeń w stanie wykończonym = ok. 2,65m

ZESTAWIENIE POWIERZCHNI

| NR POM. | NAZWA | POW. [m ²] |
|---------|--------------------------------------|------------------------|
| 1 | POKÓJ DZIENNY Z ANEKSEM KUCHENNYM | 27.70 |
| 2 | SYPIALNIA | 11.96 |
| 3 | SYPIALNIA | 13.98 |
| 4 | SYPIALNIA | 12.17 |
| 5 | ŁAZIENKA | 3.80 |
| 6 | ŁAZIENKA | 4.86 |
| 7 | GARDEROBA | 6.97 |
| 8 | GARDEROBA | 6.03 |
| 9 | KOMUNIKACJA | 16.69 |
| | BALKON | 4,00 |
| | LOGGIA | 7,90 |



| BUDYNEK | KLATKA | MIESZKANIE | PIĘTRO | LICZBA POKOI | POWIERZCHNIA |
|---------|--------|----------------|--------|--------------|--------------|
| A | E | MIESZKANIE 108 | 2 | 4 | 104.16 |

■ ŚCIANY BEZ MOŻLIWOŚCI ZMIAN
■ ŚCIANY DZIAŁOWE - MOŻLIWY DEMONTAŻ