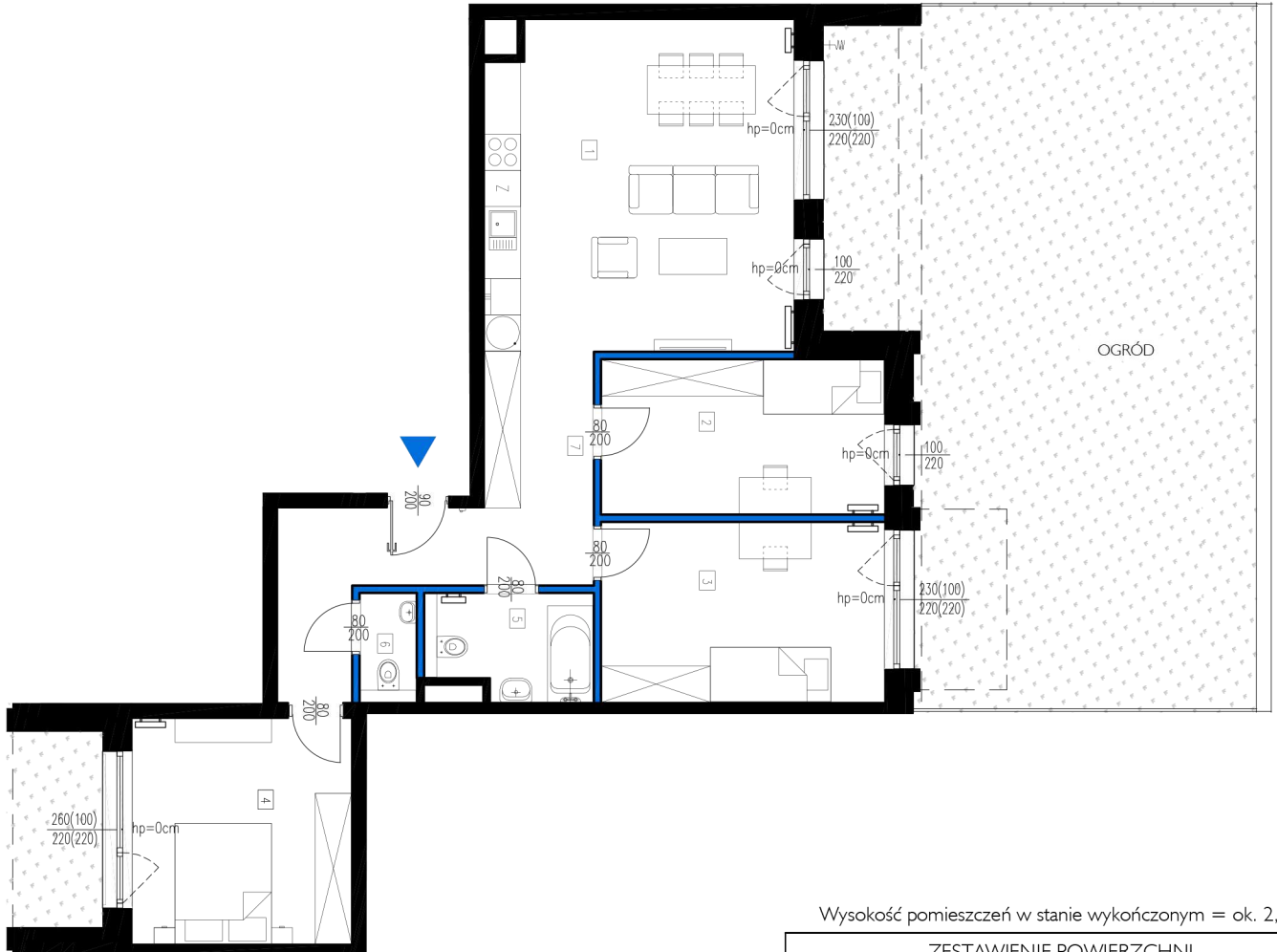


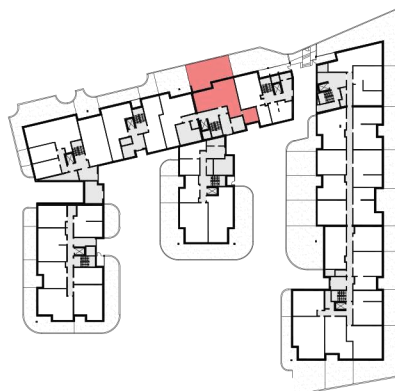
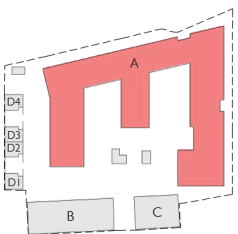


FOLWARK
SCHEIBLERA



Wysokość pomieszczeń w stanie wykończonym = ok. 2,65m

ZESTAWIENIE POWIERZCHNI		
NR POM.	NAZWA	POW. [m ²]
1	POKÓJ DZIENNY Z ANEKSEM KUCHENNYM	27.78
2	SYPIALNIA	11.96
3	SYPIALNIA	13.98
4	SYPIALNIA	13.61
5	ŁAZIENKA	4.56
6	TOALETA	1.66
7	KOMUNIKACJA	13.72
	OGRÓD	74.13



BUDYNEK	KLATKA	MIESZKANIE	PIĘTRO	LICZBA POKOI	POWIERZCHNIA	ŚCIANY BEZ MOŻLIWOŚCI ZMIAN
A	E	MIESZKANIE 104	0	4	87.27	ŚCIANY DZIAŁOWE - MOŻLIWY DEMONTAŻ